

## METSAMAJANDAMISKAVA KÜMNEKS AASTAKS

Käesolev kava annab kirjeldatud metsavarude põhjal soovitusel metsade majandamiseks, lähtudes headest metsanduse tavadest ning arvestades metsaseaduse ning teiste õigusaktide nõudeid.

Maakond: Rapla  
Vald: Raikküla  
Küla: Nõmmküla  
Omanik(ud): - -

Maaüksus: Kuusiku  
Kinnistu number: 7551850  
Katastritunnus: 65402:003:0142  
Üldpindala: 3,60 ha

**Metsamaa pindala: 3,57 ha, sellest:**  
lagedad alad 0,20 ha  
selgusetu alad  
puistud 3,37 ha, sellest:  
kask 2,88 ha 522 tm  
mänd 0,49 ha 72 tm

Kasvava metsa tagavara: 595 tm 167 tm/ha  
Tagavara juurdekasv: 13 tm aastas  
Soovitatav raiemaht: 501 tm  
sellest uuendusraie 2,54 ha 471 tm  
hooldusraie 0,83 ha 30 tm

Välitööd tegi: Jüri Ehrpais, 9.07.2017  
Kava on koostatud: 24.08.2017 (ID: 01684-01791)

Andmed kehtivad 10 aastat metsaregistrisse kandmisest

OÜ Metsabüroo (reg. kood 10908249), Tallinn, Kadaka tee 86A,  
e-post: info@metsabyroo.ee, telefon 61 090 61

Vald: Raikküla  
Maaüksus: Kuusiku

Kinnistu metsamaal puuduvad Looduskaitseadusest, Muinsuskaitseadusest ja Veeseadusest tulenevad metsa majandamise kitsendused. Metsa majandamisel juhinduda Metsaseadusest ja Metsa majandamise eeskirjast.

### METSAMAA ÜLDISELOOMUSTUS

Enamuspuuliik	Lagedad alad ha	Selgusetad alad ha	Puistute							
			pindala ha	tagavara		aastane juurdekasv		keskmise		I rinde täius %
				tm	tm/ha	tm/a	tm/ha/a	vanus a	boniteet	
Mänd			0,49	72	147	1	2,4	90	2,0	40
Kask	0,20		2,88	522	181	11	3,9	69	2,6	70
<b>Kokku:</b>	<b>0,20</b>		<b>3,37</b>	<b>594</b>	<b>176</b>	<b>13</b>	<b>3,7</b>	<b>72</b>	<b>2,5</b>	<b>66</b>

Puistute juurdekasv on 2,1% üldtagavarast

I rinde keskmise täiuse arvutusest on välja jäetud noorendikud, kuna noorendikes määratakse vaid puude arv.

Vald: Raikküla  
Maaüksus: Kuusiku

### METSAMAA JAGUNEMINE KASVUKOHATÜÜPIDE JÄRGI HEKTARITES

Kasvukohatüübid	Enamuspuuliik		Kokku		
	Ma	Ks	ha	%	keskm bon
Jänsekapsa-kõdusoo	0,49	1,27	1,76	49,3	2,0
Mustika-kõdusoo		1,61	1,61	45,1	3,0
Tarna		0,20	0,20	5,6	4,0
<b>Kokku:</b>	<b>0,49</b>	<b>3,08</b>	<b>3,57</b>	<b>100,0</b>	<b>2,6</b>

Vald: Raikküla  
Maaüksus: Kuusiku

### METSAMAA PINDALA JA TAGAVARA JAGUNEMINE ENAMUSPUULIIKIDE JA ARENGUKLASSIDE JÄRGI

Enamuspuuliik	Lage ala		Selgusetala ala		Noorendik		Latimets		Keskealine mets		Valmiv mets		Küps mets		Kokku		%	
	(ha)	(tm)	(ha)	(tm)	(ha)	(tm)	(ha)	(tm)	(ha)	(tm)	(ha)	(tm)	(ha)	(tm)	(ha)	(tm)	pind	maht
Mänd													0,49	72	<b>0,49</b>	<b>72</b>	14	12
Kask	0,20	1							0,83	103			2,05	418	<b>3,08</b>	<b>523</b>	86	88
<b>Kokku:</b>	<b>0,20</b>	<b>1</b>							<b>0,83</b>	<b>103</b>			<b>2,54</b>	<b>490</b>	<b>3,57</b>	<b>595</b>	<b>100</b>	<b>100</b>

Vald: Raikküla  
Maaüksus: Kuusiku

### METSAMAA JA TAGAVARA JAGUNEMINE ARENGUKLASSIDE JA PUULIIKIDE JÄRGI

Kooseisu puuliik	Lage ala (tm)	Selgusetala ala (tm)	Noorendik (tm)	Latimets (tm)	Keskealine mets (tm)	Valmiv mets (tm)	Küps mets (tm)	Kokku	
								maht tm	mahu %
Mänd							85	85	14
Kuusk					5		89	94	16
Kask	1				98		316	415	70
<b>Kokku maht tm:</b>	<b>1</b>				<b>103</b>		<b>490</b>	<b>595</b>	<b>100</b>
<b>Keskmine tm/ha:</b>	<b>4</b>				<b>124</b>		<b>193</b>	<b>167</b>	
<b>Pindala ha:</b>	<b>0,20</b>				<b>0,83</b>		<b>2,54</b>	<b>3,57</b>	
Surnud puit tm:									
Lamapuit tm:									
Kõdupuit tm:							32		
<b>Juurdekasv tm/a:</b>					<b>5</b>		<b>7</b>	<b>13</b>	
<b>Juurdekasv tm/ha:</b>					<b>6,1</b>		<b>2,9</b>	<b>3,5</b>	

Vald: Raikküla  
Maaüksus: Kuusiku

## METSAMAA PINDALA JA TAGAVARA JAGUNEMINE ENAMUSPUULIIKIDE JA VANUSTE JÄRGI

Vanuse- astmed	Mänd		Kask		Kokku		tm/ha
	(ha)	(tm)	(ha)	(tm)	(ha)	(tm)	
Lagedad Selgusetä			0,20	1	0,20	1	4
kuni 9							
10 - 19							
20 - 29							
30 - 39							
40 - 49			0,83	103	0,83	103	124
50 - 59							
60 - 69							
70 - 79							
80 - 89			2,05	418	2,05	418	204
90 - 99	0,49	72			0,49	72	147
100 - 109							
110 - 119							
120 - 129							
130 - 139							
140 - 149							
150 - 159							
150 +							
<b>Kokku:</b>	<b>0,49</b>	<b>72</b>	<b>3,08</b>	<b>523</b>	<b>3,57</b>	<b>595</b>	<b>167</b>
<b>%</b>	<b>13,7</b>	<b>12,1</b>	<b>86,3</b>	<b>87,9</b>	<b>100,0</b>	<b>100,0</b>	

Vald: Raikküla  
Maaüksus: Kuusiku

## PUIDUKASUTUSE SUURUS

Puidukasutuse suurus kasvava metsa raiana on 501 tm ehk keskmiselt 50 tm aastas.

Olenevalt puuliigist ja valmistatavatest puidusortimentidest on metsamaterjali väljatulek 75 - 85 % kasvava metsa tagavarast.

### Puidukasutuse jagunemine raieviiside ja väljaraiutavate puuliikide järgi tihumeetrites

Raiutav puuliik	Hooldusraied		Valikraie	Uuendusraied				Kokku
	Harvendusraie	Sanitaarraie		Lageraie	Aegjätkne raie	Häilraie	Veerraie	
Mänd				82				82
Kuusk	1			89				90
Kask	29			300				330
<b>Kokku:</b>	<b>30</b>			<b>471</b>				<b>501</b>
<b>Surnud ja lamapuit</b>								
<b>Kõik kokku:</b>	<b>30</b>			<b>471</b>				<b>501</b>
<b>Pindala ha</b>	<b>0,83</b>			<b>2,54</b>				<b>3,37</b>

Keskmine aastane kasvava metsa raie on 8,4% kasvava metsa üldtagavarast.

Lageraie keskmine aastane pindala on 7,1% metsamaa pindalast.

Vald: Raikküla  
Maaüksus: Kuusiku

### UUENDUS- JA VALIKRAIETE NIMEKIRI

Er. nr.	Raieliik	Enamus- puuliik	Vanus a	Kasvu- koha- tüüp	I rinde täius	Raie järjek.	Pindala ha	Väljaraiutav tagavara tm			Surnud ja lama puit	Kokku
								Ma	Ku	Ks		
<b>Vald: Raikküla</b>		<b>Maaüksus: Kuusiku</b>					<b>Katastritunnus: 65402:003:0142</b>					
28	Lageraie	Ks	80	K-Mo	64	1	1,61	15	44	221		279
30	Lageraie	Ma	90	K-Jo	40	1	0,49	36	22	10		68
31	Lageraie	Ks	85	K-Jo	75	1	0,44	31	24	69		125
<b>Kokku:</b>							<b>2,54</b>	<b>82</b>	<b>89</b>	<b>300</b>		<b>471</b>
<b>Lageraie kokku:</b>							<b>2,54</b>	<b>82</b>	<b>89</b>	<b>300</b>		<b>471</b>
<b>Turberaie kokku:</b>												
<b>Kõik kokku:</b>							<b>2,54</b>	<b>82</b>	<b>89</b>	<b>300</b>		<b>471</b>



Vald: Raikküla  
Maaüksus: Kuusiku

### HOOLDUSRAIETE NIMEKIRI

Er. nr.	Raieliik	Enamuspuuliik	Vanusa	Kasvu-kohta-tüüp	I rinde täius	Puude arv ha	Raie järjek.	Pindala ha	Kasvava metsa tagavara tm	Raiutav tagavara				Kasvava metsa väljaraie %	
										Kasvav mets tm	Sumud ja lama-puit tm	Kokku raie tm	Keskmine raiemaht tm/ha		
<b>Vald: Raikküla</b>		<b>Maaüksus: Kuusiku</b>			<b>Katastritunnus: 65402:003:0142</b>										
29	Harvendusraie	Kask	40	K-Jo	80		1	0,83	103	30		30	36	29	
<b>Kokku:</b>								<b>0,83</b>	<b>103</b>	<b>30</b>		<b>30</b>	<b>36</b>	<b>29</b>	
<b>Valgustusraie kokku:</b>															
<b>Harvendusraie kokku:</b>								<b>0,83</b>	<b>103</b>	<b>30</b>		<b>30</b>	<b>36</b>	<b>29</b>	
<b>Sanitaarraie kokku:</b>															
<b>Koridoride raie kokku:</b>															
<b>Kõik kokku:</b>								<b>0,83</b>	<b>103</b>	<b>30</b>		<b>30</b>	<b>36</b>	<b>29</b>	

Vald: Raikküla  
Maaüksus: Kuusiku

### RAIETEST SAADAVAD TEOREETILISED PUIDUSORTIMENDID TM

Puuliik	jämepalk: 4,3-6,1 m; Ø 18+ cm (tm)	peenpalk: 3,4-4,3 m; Ø 11-18 cm (tm)	vineeripakk: 3,1-3,3 m; Ø 24-60 cm (tm)	paberipuu: 3 m; Ø 6-60 cm (tm)	küte: 3 m; Ø 5+ cm (tm)	Kokku (tm)	Jäätmed (tm)
Mänd	44	13		9		67	15
Kuusk	36	12		17	6	71	19
Kask	17		23	219	13	272	58
<b>Kokku:</b>	<b>97</b>	<b>25</b>	<b>23</b>	<b>244</b>	<b>19</b>	<b>409</b>	<b>92</b>

Puidusortimentide mahud on arvatud teoreetiliste mudelite alusel ja tegelikud raietel saadavad sortimendid võivad nendest erineda.

Vald: Raikküla  
Maaüksus: Kuusiku

### METSAUUEENDUS- JA HOOLDUSTÖÖD

Nimetus	Pindala ha	Tagavara tm	Arv tk/ha	Taimede vajadus		Seemnete vajadus	
				kokku tk	tk/ha	kokku kg	kg/ha
Seemnepuude jätmine	2,54	19					
Raie järelkasvu säilitamisega							
Pinnase mineraliseerimine							
Istutamine *	0,44			660	1 500		
kuusk	0,44			660	1 500		
mänd							
kask							
Külv							
mänd							
kask							
Kultuuride hooldamine	0,44						
Muu uuendusele kaasaaitamine							
Laasimine							
Kuivenduse hooldamine							
Kuivendamine							

\* Segakultuuride korral on istutamise pindala näidatud kõikide puuliikide kohta eraldi.

Vald: Raikküla  
Maaüksus: Kuusiku

### UUENDUS- JA METSAHOOLDUSTÖÖDE NIMEKIRI

Eraldise number	Pindala ha	Enamuspuuliik	Kasvukohatüüp	Uuendamise või hooldamise viis	Soovitav		
					puuliik	kohtade arv tk/ha	kohtade arv tk/er
<b>Vald: Raikküla      Maaüksus: Kuusiku      Katastritunnus: 65402:003:0142</b>							
31	0,44	Kask	Jänsekapsa-kõdusoo	Istutamine Taimede hooldamine	kuusk	1 500	660

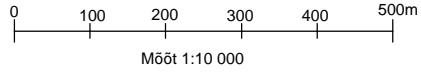
## TAKSEERKIRJELDUS

Raikküla vald, Kuusiku maaüksus, 65402:003:0142

Er. nr.	Pind-ala ha	Rinne	Kooseisu					Boni-teet	Kasvu-koha-tüüp	H100 m	Täius %	G m <sup>2</sup>	Puude arv tk/ha	Tagavara		Juurdekasv		Raie %	Likv. puit tm	Tarbe puidu %	Kavandatud metsamajanduslikud tööd Takseeritud
			%	Puu-liik	Pärit-olu	Vanus a	H m							D cm	tm/ha	tm/er	tm/ha/a				
27	0,20	Lage ala						4	Tr					4	1				1	86	9.07.2017
	Y	100	Ks	s	25	8	8					250			1						
28	1,61	Küps mets						3	K-Mo	23				180	290	2,9	4,6		243	95	9.07.2017
		Kaalutud I rinde vanus 80 aastat, raievanus 71 aastat																			Lageraie 1. jrk. vanuse alusel
	1	80	Ks	s	80	21	24			64	18				232				95		Jätta ca 26 Ks seemnepuud
		15	Ku	s	90	23	30								44				100		
		5	Ma	s	80	21	24								15				100		
		Kõdupuit												20	32						
		Kooseis ebaühtlane, vanus ebaühtlane																			
29	0,83	Keskealine mets						2	K-Jo	24				124	103	6,1	5,1		87	94	9.07.2017
		Kaalutud I rinde vanus 40 aastat, raievanus 70 aastat																			Harvendusraie 1. jrk.
	1	95	Ks	s	40	15	14			80	17				98				30		
		5	Ku	s	40	15	14								5				10		
	J	100	Ku	s	10	1,3						500									
30	0,49	Küps mets						2	K-Jo	24				147	72	2,4	1,2		59	96	9.07.2017
		Kaalutud I rinde vanus 90 aastat, raievanus 86 aastat																			Lageraie 1. jrk. vanuse alusel
	1	50	Ma	s	90	23	28			40	14				36				100		Jätta ca 7 Ks seemnepuud
		30	Ku	s	90	23	28								22				100		
		20	Ks	s	90	23	28								14				70		
		Täius või liitus ebaühtlane																			
31	0,44	Küps mets						2	K-Jo	25				291	128	3,7	1,6		106	95	9.07.2017
		Kaalutud I rinde vanus 85 aastat, raievanus 74 aastat																			Lageraie 1. jrk. vanuse alusel
	1	60	Ks	s	85	24	30			75	24				69				100		Jätta ca 4 Ma seemnepuud
		30	Ma	s	85	24	30								35				90		Ku istutamine 1500 tk/ha 1. jrk.
		10	Ku	s	85	24	30								12				100		Taimede hooldamine
	2	100	Ku	s	50	13	16			15	4				12				100		

Eraldisel esimesena märgitud puuliik on peapuuliik

PUISTUPLAAN  
 Rapla maakond  
 Raikküla vald  
 Kuusiku kinnistu



Puistuplaani leppemärgid						
Puuliik	Lagedad alad	Salguseta alad	Noorendikud	Laitmetsad	Keskealised metsad	Valmivad ja küpsed metsad
Mänd						
Kuusk						
Kask						
Haab						
Sanglepp						
Hall lepp						
Tamm						
Saar						
Teised	Vähetootlik metsamaa					

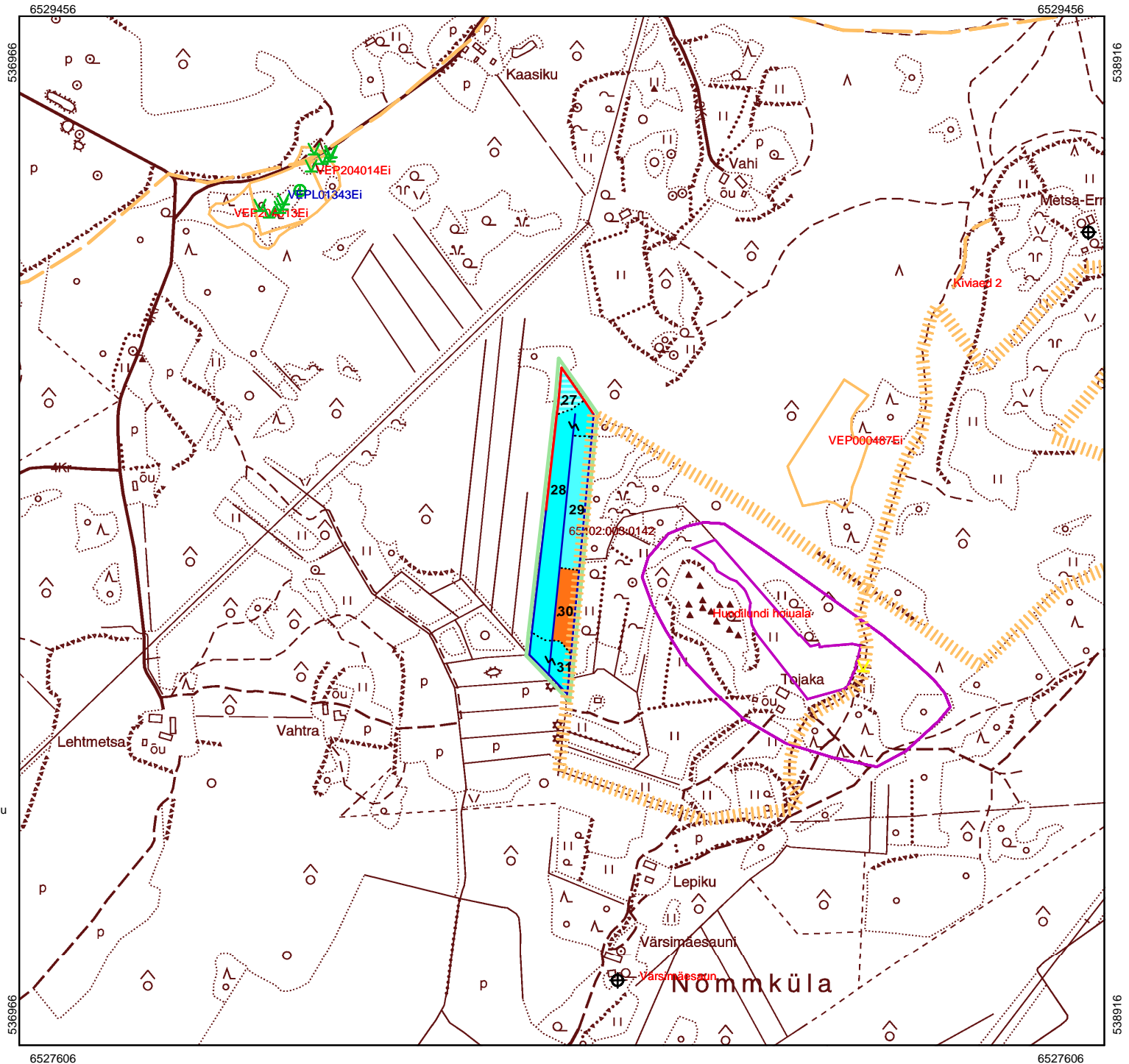
Leppemärgid

	maakonna piir		visiir, jalgrada
	valla piir		kõlviku piir
	katastriüksuse piir		eraldise piir
	kruusatee		elektriliin
	metsatee		eraldist läbiv joon
	pinnaste		eraldise katkestus
	trass, siht		tiik
	vana kraav		truup
	kraav, oja, kaldajoon		märkimisväärne puu
	kraav, jõgi 6...10m		katastritunnus
	kraav trassiga		20
			eraldise number

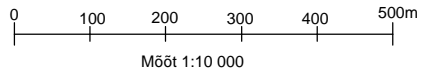
L-EST 97 ristkoordinaadid

Aluskaart: Riigi Maa-amet

Looduskaitse info: EELIS, august 2016



KAVANDATUD TÖÖDE PLAAN  
 Rapla maakond  
 Raikküla vald  
 Kuusiku kinnistu



Metsamajanduslike tööde leppemärgid

	lageraie looduslikule uuenemisele jätmisega		harvendusraie
	lageraie looduslikule uuendusele kaasaaitamisega		sanitaarraie
	lageraie kultiveerimisega		valikraie
	aegjärgne raie		valgustusraie
	hälliraie		koridoride raiumine
	veerraie		maapinna mineraliseerimine
			kultiveerimine
			kultuuride hooldamine

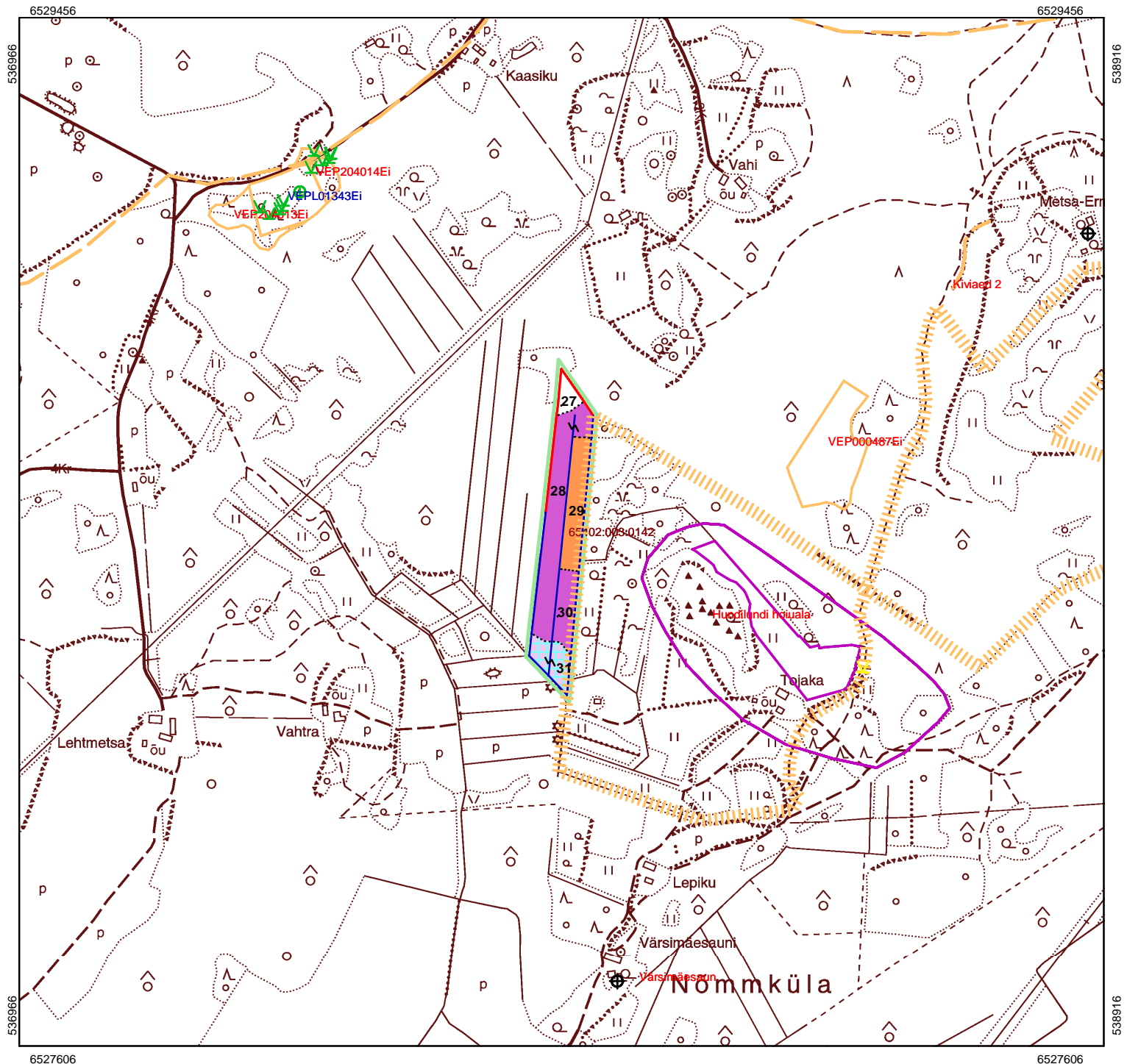
Leppemärgid

	maakonna piir		visiir, jalgrada
	valla piir		kõlviku piir
	katastriüksuse piir		eraldise piir
	kruusatee		elektriliin
	metsatee		eraldist läbiv joon
	pinnaste		eraldise katkestus
	trass, siht		tiik
	vana kraav		truup
	kraav, oja, kaldajoon		märkimisväärne puu
	kraav, jõgi 6...10m		52001:001:0021 katastritunnus
	kraav trassiga		20 eraldise number

L-EST 97 ristkoordinaadid

Aluskaart: Riigi Maa-amet

Looduskaitse info: EELIS, august 2016



6527606

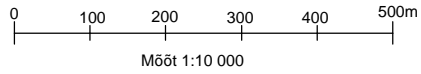
6527606

# KITSENDUSTE PLAAN

Rapla maakond

Raikküla vald

Kuusiku kinnistu



## Kitsendused ja looduskaitseobjektid

	kaitseala reservaat		omavalitsuse objekt
	kaitseala skv.		püsielupaiga skv.
	kaitseala pv.		püsielupaiga pv.
	hoiuala		rand, kallas
	üksikobjekt		muud kitsendused
	kaitseala välispiir		hoiuala
	reservaat		projekteeritav kaitseala
	looduslik skv.		vääriselupaik
	hooldatav skv.		üksikobjekt
	piiranguvöönd		loomad I kategooria
	püsielupaik		loomad II kategooria
	püsielupaiga skv.		taimed I kategooria
	püsielupaiga pv.		taimed II kategooria
	kultuurimälestis		pärandkultuuri objekt

## Leppemärgid

	maakonna piir		visiir, jalgrada
	valla piir		kõlviku piir
	katastriüksuse piir		eraldise piir
	kruusatee		elektriliin
	metsatee		eraldist läbiv joon
	pinnaste		eraldise katkestus
	trass, siht		tiik
	vana kraav		truup
	kraav, oja, kaldajoon		märkimisväärne puu
	kraav, jõgi 6...10m		52001:001:0021 katastritunnus
	kraav trassiga		20 eraldise number

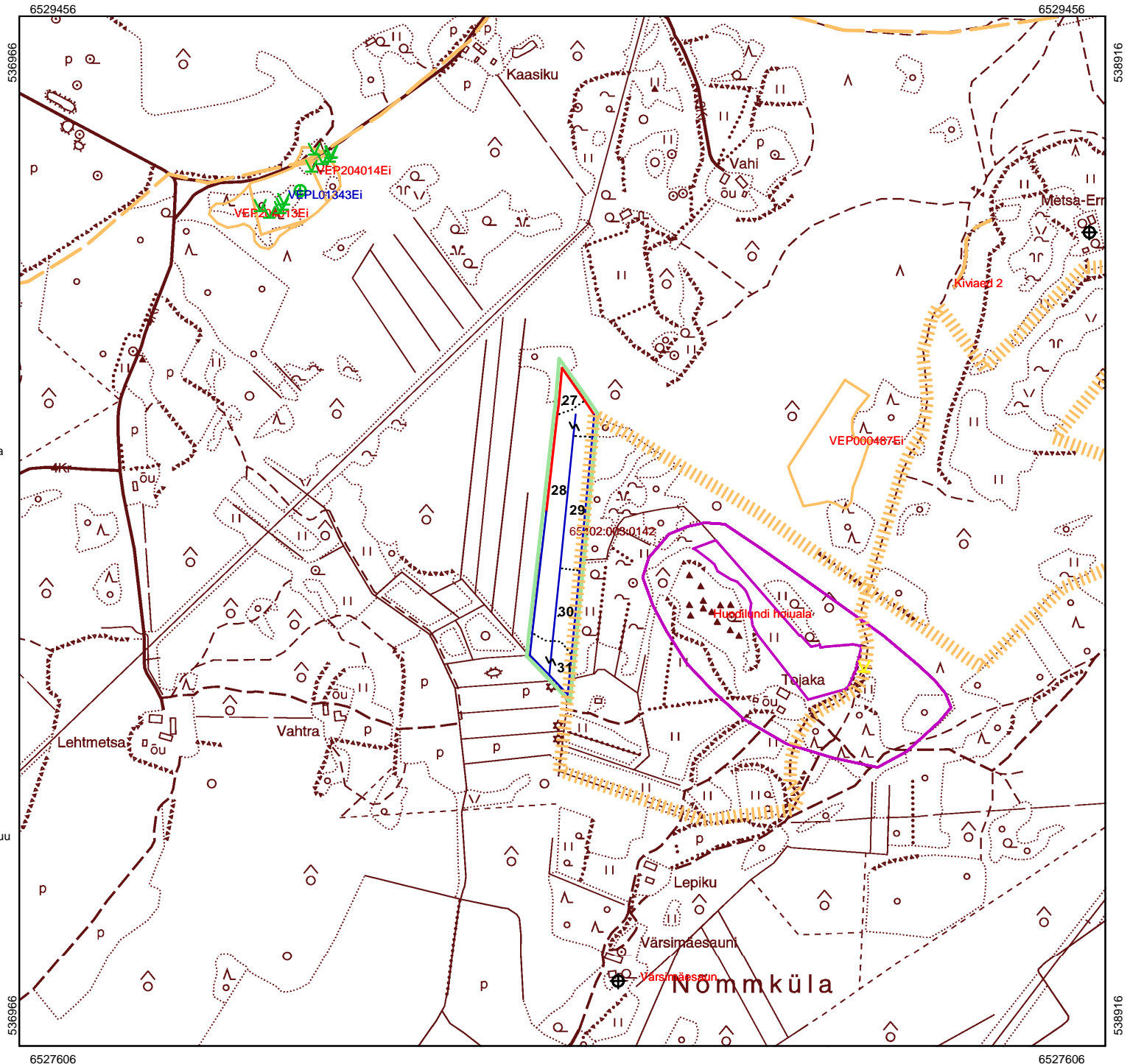
L-EST 97 ristkoordinaadid

Aluskaart: Riigi Maa-amet

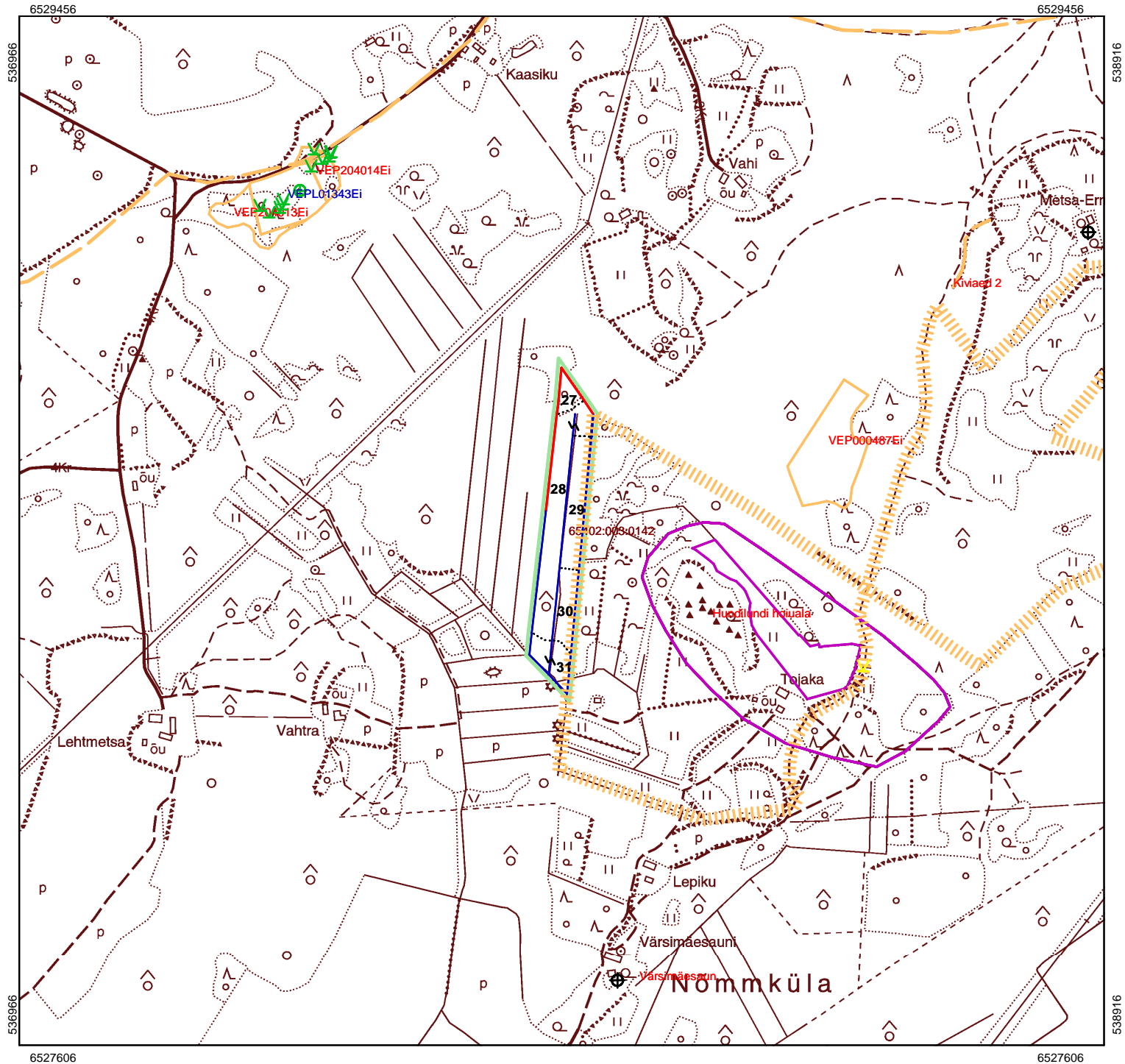
Looduskaitse info: EELIS, august 2016



Metsabüroo







6529456

6529456

538916

538916

538916

538916

6527606

6527606